



JAGODIČASTO VOĆE

JAGODA, MALINA, KUPINA, BOROVNICA, ARONIJA

BEZ KARENCE

ERWIX • BIOFUNGICID, BIOBAKTERICID - za suzbijanje *Botrytis cinerea* (siva trulež), *Didymella* sp. (sušenje izdanaka i lastara) i *Colletotrichum* sp. (antraknoze).

SLAVOL VVL • BIOSTIMULATOR

AMIKSOL • AMINOKISELINE

POČETAK LISTANJA



ERWIX	SIVA TRULEŽ	1 % 1 l na 100 l vode
	SUŠENJE IZDANAKA	
	ANTRAKNOZA	
SLAVOL VVL + AMIKSOL		5 + 2 l/ ha

NA POČETKU I TOKOM CVETANJA



ERWIX	SIVA TRULEŽ	1 % 1 l na 100 l vode
	SUŠENJE IZDANAKA	
	ANTRAKNOZA	
SLAVOL VVL + AMIKSOL		5 + 2 l/ ha

ZAMETANJE PLODOVA



ERWIX	SIVA TRULEŽ	1 % 1 l na 100 l vode
	SUŠENJE IZDANAKA	
	ANTRAKNOZA	
SLAVOL VVL + AMIKSOL		5 + 2 l/ ha

PRED BERBU



ERWIX	SIVA TRULEŽ	1 % 1 l na 100 l vode
	SUŠENJE IZDANAKA	
	ANTRAKNOZA	
SLAVOL VVL + AMIKSOL		5 + 2 l/ ha

U BERBI



ERWIX	SIVA TRULEŽ	1 % 1 l na 100 l vode
	SUŠENJE IZDANAKA	
	ANTRAKNOZA	
SLAVOL VVL + AMIKSOL		5 + 2 l/ ha

NAKON BERBE



ERWIX	SIVA TRULEŽ	1 % 1 l na 100 l vode
	SUŠENJE IZDANAKA	
	ANTRAKNOZA	
SLAVOL VVL + AMIKSOL		5 + 2 l/ ha

UNISTART – Sistem kap po kap 1 liter na 5-10 ari za jači korenov sistem i razlaganje organskih i neorganskih jedinjenja u zemljištu.

agrounik
Nauka posvećena prirodi

Krnješevačka bb, Šimanovci; Tel: 022.481.981; 022.481.399; Mail: office@agrounik.rs;
www.agrounik.com

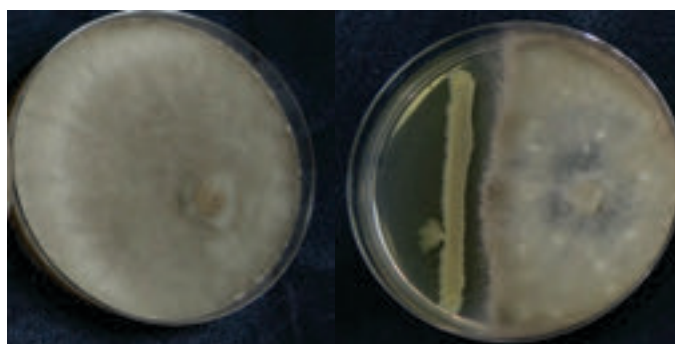
ERWIX



ERWIX se koristi za suzbijanje fitopatogenih gljiva i bakterija. ERWIX sadrži saprofitnu bakteriju *Bacillus subtilis*, koja pospešuje rast biljaka i bezbedna je za životnu sredinu i čoveka (GRAS-General Recognized As Safety). ERWIX nije toksičan za pčele, nema karencu, može da se primenjuje i u vreme berbe plodova. Preporučuje se za organsku i konvencionalnu poljoprivrednu proizvodnju.

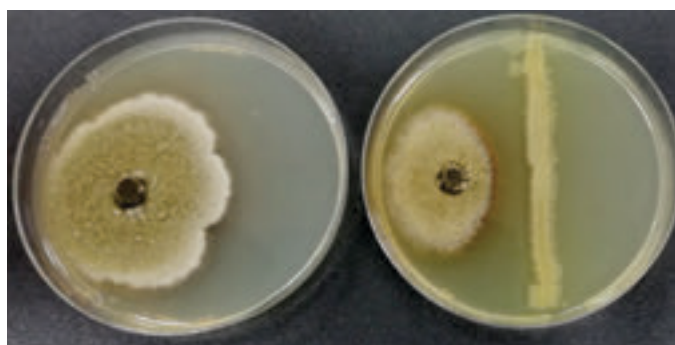
ERWIX sadrži **sufraktin** pomoću kojeg se *B. subtilis* vezuje za površinu biljke (list, cvet, stablo, koren) i formira **biofilm**. **Kolonizacijom** (naseljavanjem) površine biljke *B. subtilis* sprečava fitopatogene gljive i bakterije da ostvare infekciju. Sufraktin ima direktno antifungalno i antibakterijsko i delovanje.

Antagonistički odnosi između Erwixa (*B. subtilis*) i *Botrytis cinerea*, *Didymella* sp. i *Colletotrichum* sp. *B. subtilis* inhibira rast fitopatogenih gljiva i nedozvoljava im da mu se približe.



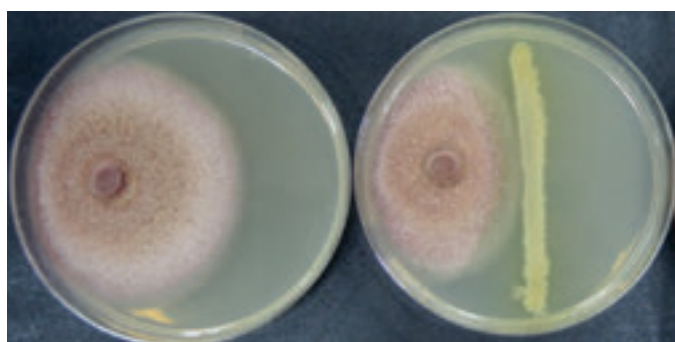
Botrytis cinerea

ERWIX



Didymella sp.

ERWIX



Colletotrichum sp.

ERWIX

Eksperimenti *in vivo*:
U otvor na jabuci kao test biljci stavljen je:

1. *Botrytis cinerea*; 2. *B. cinerea* + ERWIX; 3. Voda



ERWIX – *B. subtilis* je sprečio razvoj *B. cinerea* pruzrokovača sive truleži